



BROCHURE 2026
+19 AÑOS TRABAJANDO JUNTOS

ÍNDICE

- 03 — Bienvenida
- 04 — Quiénes somos
- 06 — Principios corporativos
- 08 — Equipo directivo / Clientes
- 10 — Estadísticas
- 12 — Staff
- 14 — Servicios / Alcance
- 18 — Soluciones EPC
- 20 — Especialistas / Presencia
- 26 — Proyectos
- 36 — Infraestructura / Mejora
- 38 — Vinculación



Brochure 2026

BIENVENIDA

AMECI®, cuenta con más de 19 años de presencia en el mercado, lo cual nos ha permitido ganar experiencias en proyectos de Ingeniería, Montaje Electromecánico, Energía, Mantenimiento Industrial, Comunicaciones, Control e Instrumentación, entre otros. La experiencia de nuestros profesionales en adición con la capacidad individual para gestionar la creatividad, el diseño y la resolución de las particulares situaciones de cada cliente, se combinan para darle garantía a la calidad de nuestros servicios y productos. Estamos comprometidos con la Mejora Continua de nuestros procesos, incorporando nuevas tecnologías y capacitando al personal clave permanentemente.

¿QUIÉNES SOMOS?

Mensaje de los **SOCIOS**



En estos mas de 19 años, agradecemos a nuestros clientes que han depositado su confianza en nosotros. Además, a todos nuestros colaboradores que forman parte de la gran familia AMECI, por su constante dedicación y responsabilidad con que asumen a diario los desafíos que la industria nos presenta. Los invitamos a poder seguir contribuyendo al desarrollo de nuestro país y de los mercados donde principalmente operamos.

Un saludo afectuoso.

Sebastián Moyano
Fernando Espejo

Historia & **ACTUALIDAD**

Ingeniería y Construcciones AMECI®, nace el 31 de Octubre de 2007 y partir del 15 de Mayo de 2015, AMECI® es controlada por Fernando Espejo y Sebastian Moyano en iguales porcentajes de participación.

Desde sus inicios a la fecha AMECI® cuenta con mas de 19 años de participacion en el mercado, posicionandose como una importante alternativa en la prestación de servicios de Ingeniería y Construcción para proyectos de toda escala en Industrias y Minería.

Actualmente concentra su presencia en la Gran Minería de Chile, dando vida a toda clase de proyectos de Construcción a través del desarrollo de un servicio integral EPC (Engineering, Procurement and Construction) y con el respaldo de un staff de profesionales, Ingenieros, Diseñadores, Técnicos y Personal de Apoyo calificado para el desarrollo de proyectos.



Misión



Desarrollar Ingeniería y procesos de Construcción, Montaje y Mantenimiento Industrial Ingeniería, procesos de Construcción, Montaje y Mantenimiento Industrial, basado en estándares de calidad certificados, permitiendo responder a los requerimientos de nuestros clientes, a través de una estructura organizacional sólida, contando con un personal de gran capacidad, habilidad y experiencia técnica en las especialidades ofrecidas, preocupándonos de su seguridad e integridad, y comprometidos con el entorno y el cuidado medio ambiental

Visión



Ser reconocidos por nuestra calidad en los servicios, nuestra agilidad, flexibilidad y excelencia para cumplir con la satisfacción de nuestros clientes, comprometiéndonos a ser un empleador ejemplar preocupados por satisfacer los compromisos con nuestros colaboradores, contribuyendo además al cuidado respetuoso del medio ambiente, innovando y adecuándonos a los cambios tecnológicos en los procesos industriales, consolidándonos a nivel nacional

Valores



Trabajar en base a un marco ético y legal, que brinde confianza a todas las personas y entidades que interactúen de forma directa e indirecta con la empresa, a través de una propuesta de valor trazable que asegure un desarrollo sustentable a largo plazo

Nuestros principios CORPORATIVOS

Política de CALIDAD

AMECI®, empresa especializada en Ingeniería y Montajes Industriales, expresa en este documento su compromiso de asegurar la Calidad de las acciones del producto que ejecute, buscando **Asegurar la Rentabilidad de los Negocios y la Satisfacción de los Clientes**. La Alta Gerencia, considera esta Política como parte integral de los negocios que emprenda y por ello asegura su difusión, comprensión y cumplimiento en todos los niveles de la organización.

Esta Política se fundamenta en los siguientes principios básicos:

1. Cumplir con los requisitos acordados con los clientes y con la legislación vigente.
2. Asegurar la mejora continua de los procesos y actividades que desarrolla.
3. Asegurar la rentabilidad, a través de la optimización de los procesos, reduciendo los costos y de esta forma mejorando el margen de ingresos.
4. Proveer los recursos necesarios para el cumplimiento de esta Política y de los Objetivos establecidos.



Nuestro Equipo DIRECTIVO



FERNANDO ESPEJO ÓRDENES
GERENTE GENERAL



SEBASTIÁN MOYANO ESPEJO
GERENTE DE NEGOCIOS
CORPORATIVOS



CARLOS ESPEJO ÓRDENES
GERENTE ESTUDIOS



CRISTIAN ESPEJO VERGARA
GERENTE OPERACIONES



ANDREA PERVAN LA PAZ
GERENTE ADM. Y FINANZAS



JAVIERA ESPEJO AHUMADA
GERENTE RRLL



TAMARA SILVA ESPEJO
JEFE PREVENCIÓN DE RIESGOS
Y MEDIO AMBIENTE

PRINCIPALES CLIENTES



Ameci® en números ESTADÍSTICAS

A lo largo de los 19 años de vida de AMECI®, destacamos algunas estadísticas relevantes.





STAFF

Profesionales



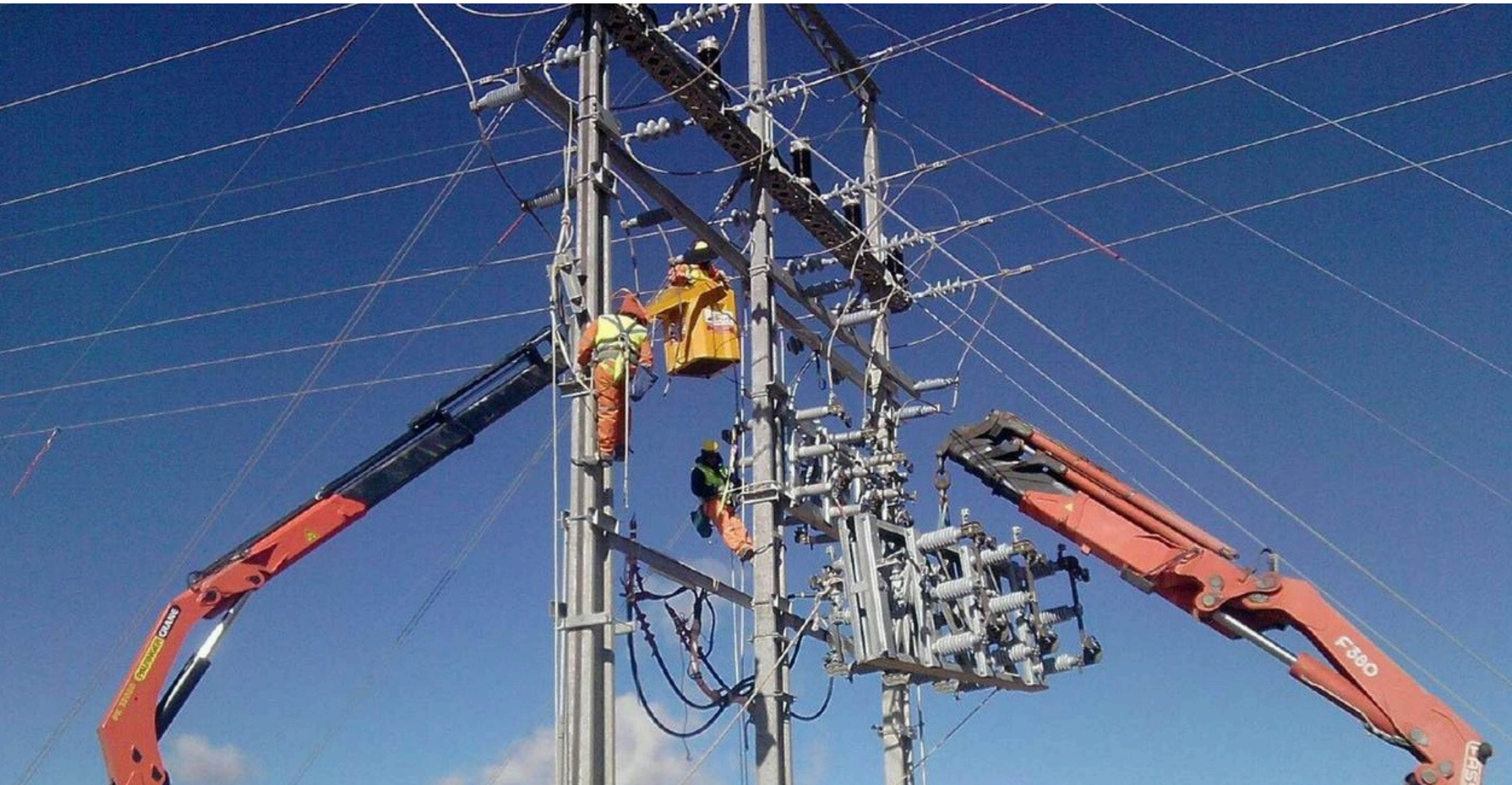
Equipo experimentado

KNOW-HOW

Nuestro **staff de profesionales** posee amplia **experiencia** en la Minería nacional, participando activamente en **proyectos** tales como, Montaje Electro Mecánico, Aducciones de Agua, Tendidos de Línea, Procesos de Flotación, Sistemas de Comunicación, Sistemas de Control Distribuido, Instrumentación Industrial, entre otros.

Desde nuestra formación, nuestra prioridad ha sido contar con un **equipo experimentado** de profesionales Ingenieros, diseñadores, técnicos y personal de apoyo calificado que pueda gestionar y coordinar todo el programa de ingeniería y/o prestar servicios en cualquier fase que se requiera.





Principales SERVICIOS

Nuestros servicios están orientados a asistir a clientes potenciales utilizando “Tecnología de Punta”, lo que nos obliga a contar, para el buen desempeño de estas funciones, con la Infraestructura y con un Personal altamente calificado necesarios para brindar un servicio óptimo en las distintas especialidades.



Contamos con un equipo de Ingenieros de distintas especialidades, que tienen una vasta experiencia en proyectos de Ingeniería según los requerimientos que exige el mercado.

📍 INGENIERÍA

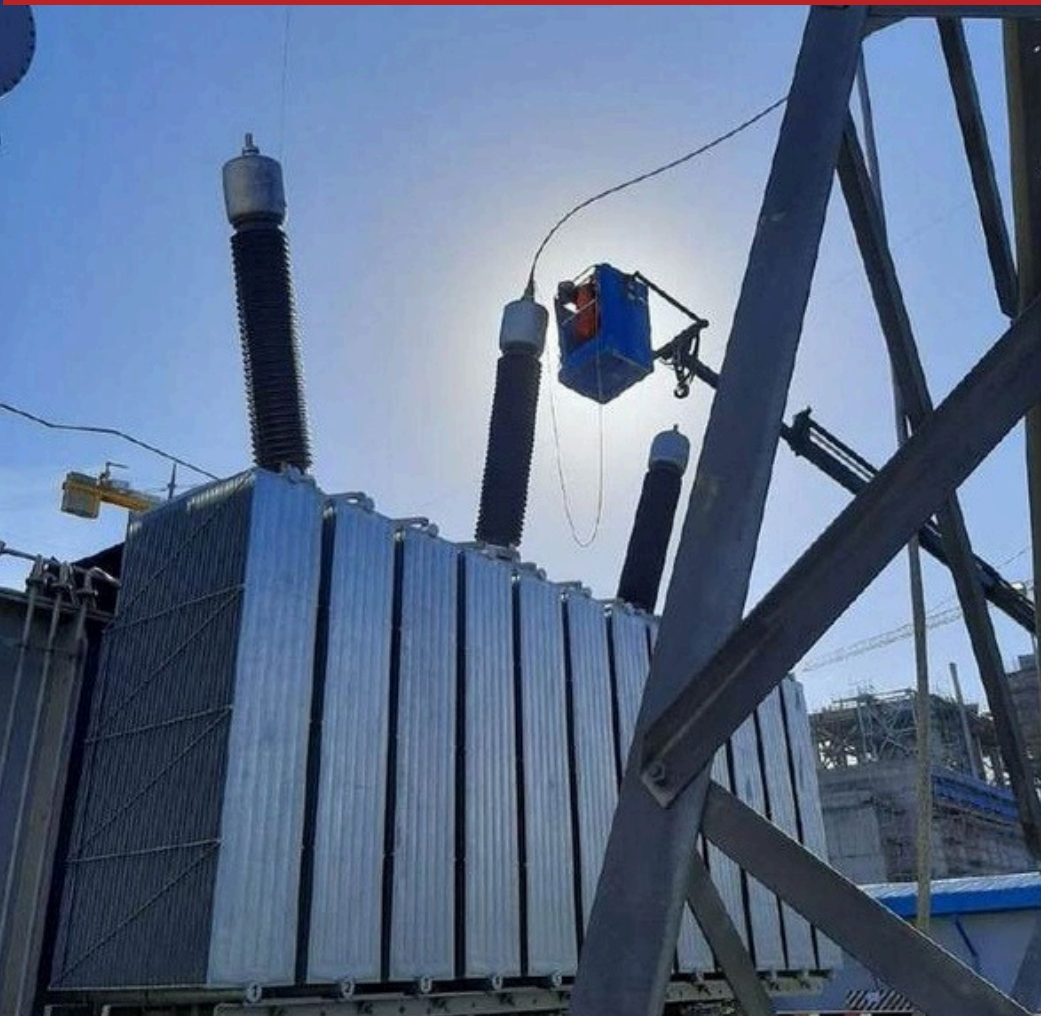
- Ingeniería Conceptual.
- Ingeniería Básica.
- Elaboración de Especificaciones técnicas.
- Ingeniería de Detalles.

Desarrollo de Ingeniería de Terreno

- Inspección de Fabricación de Equipos Eléctricos.
- Inspección de Montaje de Equipos Eléctricos.
- Inspección de Montaje de Equipos de Instrumentación.
- Inspección de Montaje de SS/EE.
- Inspección de Montaje de Equipos de Comunicación. - Pruebas de Equipos Eléctricos. - Calibración de Instrumentación.
- Pruebas en Vacío (Pre-comisioning).
- Pruebas con Carga (Comissioning).
- Puesta en Servicio de Procesos (Comissioning).
- Puesta en Marcha de Procesos (Start Up).
- Programación de Proyectos y Construcción.
- Control de Proyectos y Montajes.
- Control de Costos.

INGENIERÍA

CONSTRUCCIÓN Y MONTAJE



Ofrecemos un servicio integral al cliente, lo que se traduce en un rendimiento óptimo en nuestros tiempos de ejecución.

🕒 CONSTRUCCIÓN Y MONTAJE

- Industrial / Eléctrico -Electrónico.
- Construcción, Integración, Migración, Montaje y Puesta en Marcha de Sistemas de Control DCS, SCADA y PLC's (junto a Schneider Electric).
- Montaje Industriales en Plantas Concentradoras, Aducciones de Agua, Fundicion, Subestaciones eléctricas, etc.
- Tendido de líneas aéreas y subterráneas de media y baja tensión (hasta 35 KV).
- Tendido y Certificación de Fibra Óptica, Redes Profibus, FTP.



Brindamos la confianza a nuestros clientes para dejar en nuestras manos el cuidado y mantenimiento de sofisticados sistemas industriales.

🕒 MANTENIMIENTO INDUSTRIAL

- Mantenimiento de Sistemas de Control, UPS, Bancos de
- Bateria, Salas Electricas y de comunicacion.
 - Mantenimiento Electromecánico de Plantas Industriales, Subestaciones, etc.
 - Mantenimiento de Equipos, Luminarias, Señaletica y Caminos en Gran Minería.

MANTENIMIENTO INDUSTRIAL

EPC

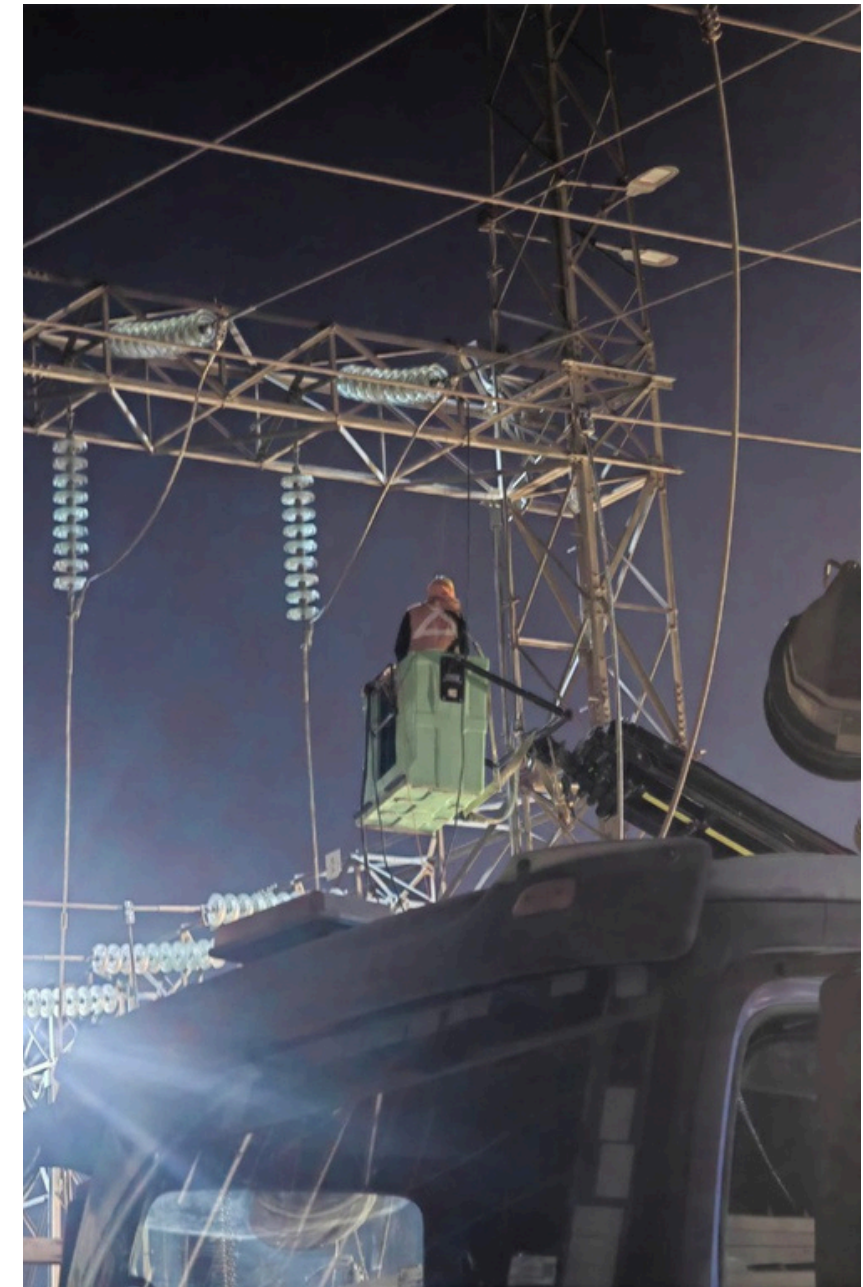
INGENIERÍA - ADQUISICIONES-CONSTRUCCIÓN



Soluciones INTEGRALES

Gracias a nuestra experiencia en el mercado, desarrollo de conocimiento, estandarización de procesos, relaciones comerciales, infraestructura y un equipo de profesionales altamente calificados, podemos ofrecer a nuestros clientes, soluciones integrales de tipo **EPC (Ingeniería, Adquisiciones y Construcción)** para atender proyectos complejos en industrias desafiantes como Minería, Energía, Infraestructura y Telecomunicaciones.

Nuestra oficina central, permite otorgar un soporte constante a nuestros equipos de proyecto, gracias a personal especializado en procesos clave como operaciones, adquisiciones, logística, legal, contratos, estudios, calidad, seguridad, administración, finanzas y recursos humanos. AMECI® cuenta con capital de trabajo propio para enfrentar los diversos proyectos que puedan adjudicarse y ha consolidado una relación comercial intachable con entidades bancarias, lo que permite acceder a créditos, boletas de garantías y operaciones de factoring si se requiere.





SUBESTACIONES ELÉCTRICAS

Ingeniería y montajes, soluciones constructivas y energización de subestaciones eléctricas de mediana y gran escala.

Especialistas SUBESTACIONES

📍 INGENIERÍA Y MONTAJE SSEE

Ofrecemos un servicio integral de Ingeniería, Montaje y pruebas de Subestaciones Eléctricas hasta 500 KV, donde desplegamos todos nuestros conocimientos y experiencia con respecto al área. Con más de 18 años de experiencia marcando la diferencia, tenemos la capacidad de tomar un proyecto desde cero y proyectarlo íntegramente, cumpliendo con todas las exigencias técnicas que la disciplina conlleva. Brindamos soluciones a la medida de lo que requieran nuestros cliente.

- Ingeniería básica y de detalles para SSEE.
- Movimiento de tierra y obras civiles.
- Montaje de estructuras.
- Montaje electromecánico (Montaje GIS).
- Trabajos eléctricos.
- Control y protecciones.
- Comisionamiento y puesta en servicio.
- Soporte en energización.

SUBESTACIONES PRESENCIA Chile

📍 SSEE NUEVA CARDONES
SIEMENS ENERGY / ISA INTERCHILE

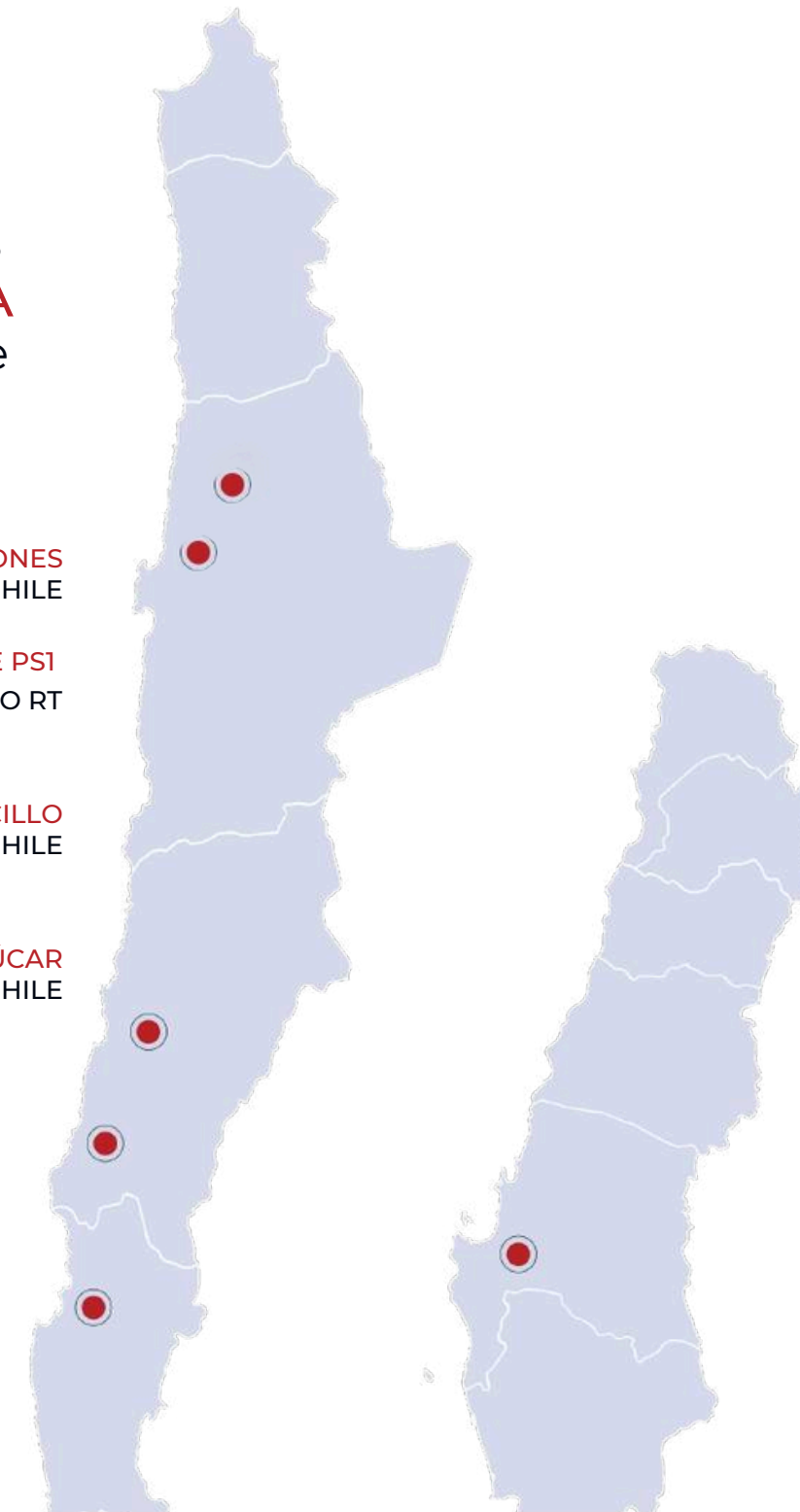
📍 SSEE PSI
SIEMENS ENERGY / CODELCO RT

📍 SSEE NUEVA MAITENCILLO
SIEMENS ENERGY / ISA INTERCHILE

📍 SSEE NUEVA PAN DE AZÚCAR
SIEMENS ENERGY / ISA INTERCHILE

📍 SSEE PALPANA
SIEMENS ENERGY / ENGIE

📍 SSEE MAPA-LAGUNILLAS
SIEMENS ENERGY / ARAUCO





PARTNERS - DCS Y SCADA

A lo largo de sus 19 años de trayectoria, AMECI® se ha convertido en especialista en Construcción, Integración, Migración, Montaje y Puesta en Marcha de Sistemas de Control Distribuido DCS, SCADA y PLC. Esto, gracias al trabajo conjunto con Schneider Electric como Partner Estratégico desde sus inicios.



Especialistas DCS Y SCADA



OPERACIÓN

Óptima Operatividad gracias a la vasta experiencia de nuestros profesionales en conjunto con el staff de Schneider Electric.



SOPORTE

Garantías de calidad y soporte de Proyectos gracias al respaldo de dos empresas consolidadas.

DCS Y SCADA PRESENCIA Chile



➤ **NORGENER**
SCADA
- Implementación SCADA para Norma Técnica.
- Registrador de Eventos Secuenciales.

➤ **EDELNOR / ELECTRO ANDINA (EC-L)**
SCADA

➤ **ELÉCTRICA ANGAMOS**
SCADA

➤ **GNL QUINTEROS**
SCADA

➤ **CODELCO VENTANAS**
DCS
- Cambio Sistema de Control Integrado.

➤ **CMPC SANTA FE**
DCS
- Mantenimiento DCS.

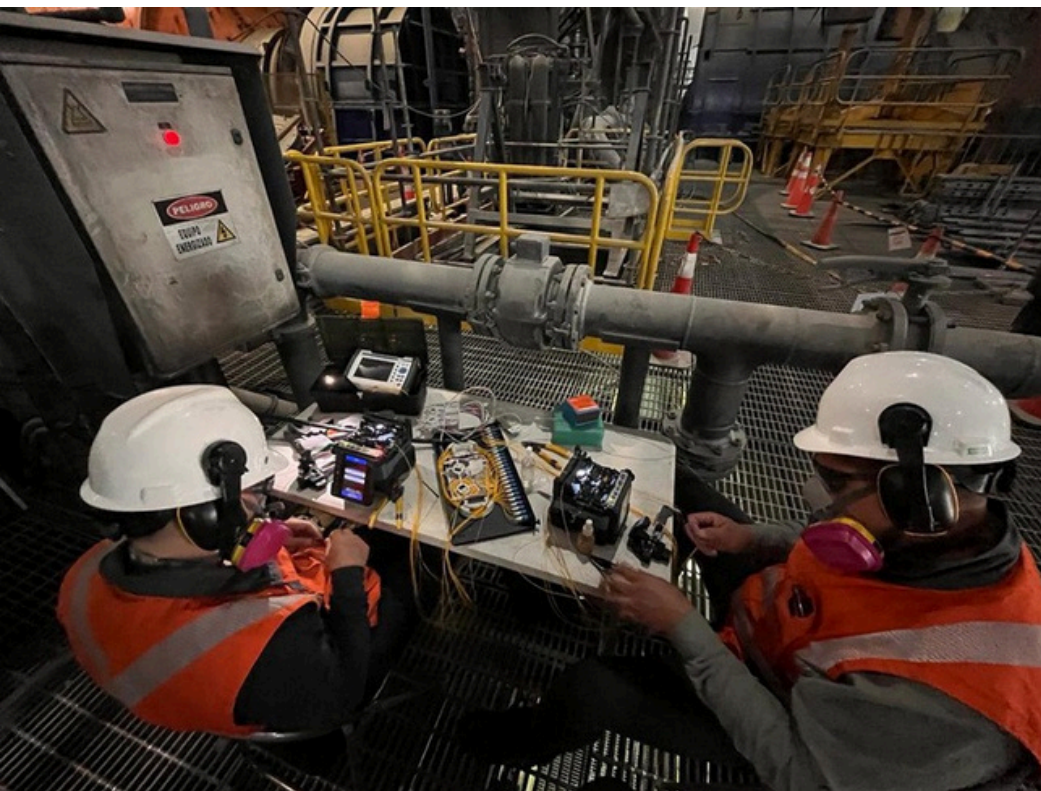
➤ **CODELCO VENTANAS**
SCADA
- Obras complementarias reemplazo de elementos críticos 110 kV SSEE1.

➤ **CODELCO RADOMIRO TOMIC**
SCADA

➤ **CODELCO CHUQUICAMATA**
DCS
- Cambio Sistema de Control Plantas de Oxígeno.
- Cambio Sistema de Control Plantas de Ácido.
SCADA

➤ **ANGLOAMERICAN**
DCS
- Mantenimiento Plantas “Los Bronces” y “Las Tórtolas”.

➤ **CODELCO EL TENIENTE**
DCS
- Cambio Sistema de Control PRECA.
- Cambio Sistema de Control HRAF.
- Cambio Sistema de Control CPS's.
- Ingeniería de Detalles Planta de Secado.
SCADA
- Subestaciones Interior y Exterior Mina.



PARTNERS - FIBRA ÓPTICA

Ofrecemos un servicio integral en el Suministro e Instalación de Fibra Óptica Industrial, gracias a nuestro sólido Know- How en la disciplina, y nuestro partner estratégico internacional FURUKAWA, asegurando la calidad deseada en cada una de las etapas necesarias, desde el suministro hasta la certificación de los enlaces F.O.



Especialistas FIBRA ÓPTICA

③ SUMINISTRO E INSTALACIÓN

Nuestro departamento de abastecimiento garantiza el adecuado suministro de Fibra Optica industrial, según los requerimientos técnicos de cada proyecto y las condiciones que ofrece el mercado. Contamos con un experimentado departamento de proyectos en ingeniería y construcción, que a través de sus administradores, ingenieros de proyecto, supervisores, líderes y maestros, logran ser Líderes en costos por medio de la eficiencia operacional.

③ FUSIÓN Y CERTIFICACIÓN

Estos procedimientos, requieren de manejo técnico especializado, debido a que la fusión-enlaces de fibra óptica ocurre bajo condiciones de especial cuidado. Luego, se certifica por medio de la interpretación de datos obtenidos en pruebas con OTDR. Trabajamos con Fusionadoras y OTDRs de última generación, con el respaldo de marcas como Fujikura y Grandway, quienes nos entregan soporte y garantía. Nuestros técnicos han sido certificados para el correcto uso y mantenimiento de los equipos. Así como también para la lectura e interpretación de datos.



EQUIPOS de ALTA GAMA para pruebas eléctricas

A través de equipos de alta gama, y la expertiz de nuestros profesionales, somos garantía de calidad en Fusión y Certificación de Fibra Óptica.

③ FUSIONADORAS FUJIKURA 80C

Apta para fusionar todos los tipos de obras, centrado por el núcleo de obra, pérdidas típicas con obra G.25 D de 0,02 dB, tiempo de fusión de 6 seg., tiempo de contracción térmica de 9 seg., pantalla LCD giratoria con protección de destellos, posibilidad de soldar conectores SC, LC, MPO, calibración automática de potencia del arco de fusión.

③ OTDRs GRANDWAY FHO5000 SERIES

Reflectómetro óptico portátil diseñado para trabajar con obras óptico monomodo y multimodo, longitud de ondas de 850/1300/1310/1550 nm, diapasón dinámico de 19/21/35/33 dB, para chequeo de redes FTTX PON, redes CATV, redes de Acceso, redes LAN, redes Metro, pruebas de Laboratorio e industriales, detección de fallas en tiempo real, muestreo máximo de 128.000 puntos, resolución de distancia 0,01 m.



PROYECTOS RECIENTES

- 2018 -80 KM Fibra Óptica 96/48/24 fil. Codelco División Andina - TICA.
- 2018/2019 - 40 KM Fibra Óptica 96/18 fil. Antofagasta Minerals TICA/GRPRO (Minera Los Pelambres) - 7,5 KM Fibra Óptica 60/24 fil. Codelco División Chuquicamata GPRO (HF - Fundición)
- 2019 - 1 KM Fibra Óptica 18 fil. Motorola Solutions, Minera Los Pelambres. - 2 KM Fibra Óptica 24/12 fil. Codelco División Chuquicamata GPRO (HM - Fundición).
- 2019/2020 - 22 KM Fibra Óptica 96 fil. Antofagasta Minerals (Desde COM MLP hasta Chacay).
- 2021 - 4 KM EPC Fibra Óptica 96 fil. Antofagasta Minerals TICA (Minera Los Pelambres).
- 2021-2022 - 80 KM EPC Nuevo Anillo de Comunicaciones, Fibra Óptica 96 fil. CMDIC Collahuasi (Faena Cordillera).
- 2022 - 14 KM Fibra Óptica 48 fil. Telefónica, Minera Los Pelambres (desde Concentradora hasta Portones).
- 2022 - 4 KM Fibra Óptica 24 fil. CODELCO (División El Teniente)

Algunos de nuestros proyectos
**MONTAJES MULTIDISCIPLINA
S/E NUEVA CARDONES**



SIEMENS
energy

isa
INTERCHILE

**TRABAJOS MULTIDISCIPLINARIOS - BANCO
AUTOTRANSFORMADORES 1X750 MVA 500/220 KV -
S/E NUEVA CARDONES - S/E MAITENCILLO - S/E PAN
DE AZUCAR**

**Cliente: Siemens Energy - ISA InterChile
Monto: CLP 800 Millones
HH: 40.000**

El proyecto consistió en el desarrollo de trabajos de montaje civil y electromecánico de nuevos autotransformadores, canalización, cableado, montaje de estructuras, montaje de pararrayos, desconectadores, equipos, transformadores, montaje de GIS 50, puesta en servicio y trabajos de chequeo eléctrico en Sala.

REGISTRO
FOTOGRAFICO



OBRAS COMPLEMENTARIAS REEMPLAZO ELEMENTOS CRITICOS 110KV SSEE1



OBRAS COMPLEMENTARIAS REEMPLAZO ELEMENTOS CRÍTICOS 110KV SSEE1

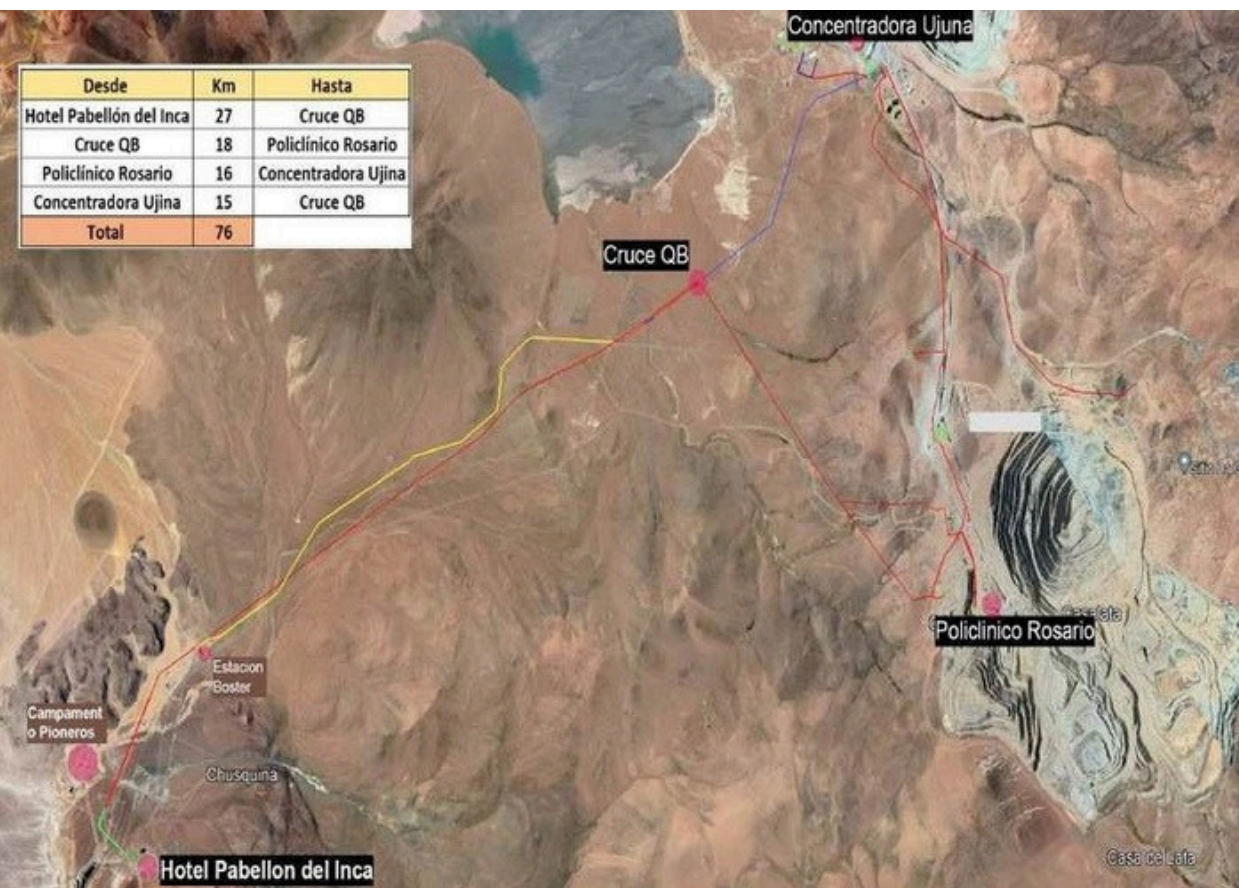
Cliente: CODELCO División Ventanas
Monto: CLP 410 Millones
HH: 6.200

El proyecto considera obras civiles-estructural, mecánicas, eléctricas y automatización para habilitación del paso de enlace SSEE1-SSEE2. Junto con lo anterior, el proyecto considera equipos, canalizaciones (escalerillas, Conduit, banco ducto, cámaras), gabinetes (protecciones, control-mando y comunicación), relés de protecciones, sistema puesta a tierra, cables fuerza, control y comunicaciones fibra óptica, equipos de comunicación proyectadas, sobre las instalaciones existentes.

REGISTRO FOTOGRÁFICO



EPC - ANILLO FIBRA ÓPTICA MINERA COLLAHUASI



EPC- INGENIERÍA DE DETALLES, SUMINISTRO Y CONSTRUCCIÓN - INSTALACIÓN ANILLO DE FIBRA ÓPTICA (80 KMS)

Cliente: Compañía Minera Doña Inés de Collahuasi
Monto: CLP 4.800 Millones
HH: 150.000

El proyecto consistió en el desarrollo de ingeniería de detalles, gestión de adquisiciones, suministro y construcción de Anillo de Fibra óptica, en sectores Coposa, Ujuna y Rosario, Faena Cordillera - Tendido de fibra óptica aérea en postación nueva y existente, además de tendido soterrado mediante canalización de HDPE - 80 KMS aproximados.

REGISTRO FOTOGRÁFICO



MONTAJE SISTEMA CONTROL CALETONES - CODELCO DET



CONSTRUCCIÓN Y MONTAJE SISTEMA CONTROL MANEJO Y LIMPIEZA DE GASES FUNDICION CALETONES

Cliente: CODELCO División El Teniente (DET)
Monto: CLP 700 Millones
HH: 30.000

El proyecto consistió en el desarrollo de trabajos eléctricos y de control; tendido, fusión y certificación de fibra óptica; cambio de gabinetes de control para nuevo sistema de control distribuido DCS; montaje de consolas para sala centralizada; y apoyo a la puesta en marcha del Sistema de Control de Manejo y Limpieza de Gases de la Fundición Caletones.

REGISTRO FOTOGRÁFICO



PROYECTO SUMINISTRO DE AGUA DESALINAZADA DISTRITO NORTE



SIEMENS



TENDIDO Y CONEXIONADO DE CABLES , PRUEBAS SAT , EQUIPOS PRIMARIOS Y PRUEBAS DE PROTECCIONES PROYECTO SUMINISTRO DE AGUA DESALINAZADA DISTRITO NORTE

Cliente: Siemens Energy - CODELCO División RT
Monto: CLP 6.500 Millones
HH: 120.000

El proyecto consiste en la ejecución de los trabajos de tendido y conexionado de BT y pruebas de protecciones, para las subestaciones incluidas en el proyecto SADDN CODELCO, considerando la totalidad de los alambrados de BT como lo son; alambrados de control, fuerza, protecciones, alumbrados, cable comunicaciones, fibra, etc., pruebas y protocolización de protecciones del proyecto, y supervisión de todo el alcance con personal especializado (Supervisores de CyP).

REGISTRO FOTOGRÁFICO



Nuestra INFRAESTRUCTURA



AMECI® cuenta con la **Infraestructura** adecuada para la realización de todos sus proyectos y hace uso de **nuevas tecnologías** para la mejora continua de sus procesos, consiguiendo reducir costos y tiempos valiosos.

1 OFICINA CENTRAL

Desde la Oficina Central se realizan las operaciones que sustentan todos los proyectos activos y propuestas en estudio de la empresa.

2 MAQUINARIA Y VEHÍCULOS

AMECI, cuenta con una moderna Flota de Vehículos livianos y pesados propios, adaptados según los más altos estándares de seguridad.

3 EQUIPOS ALTA GAMA

En Bodega Central y Bodegas dinámicas de cada Proyecto, se almacenan equipos de alta gama para cubrir los servicios ofrecidos a nuestros clientes.

MEJORA CONTINUA



Procesos

Todos los procesos de AMECI están estandarizados y certificados bajo la norma ISO 9001:2015 por SGS.



Conocimiento

El personal administrativo y técnico es capacitado continuamente en su área de desarrollo, softwares de apoyo, seguridad, etc.



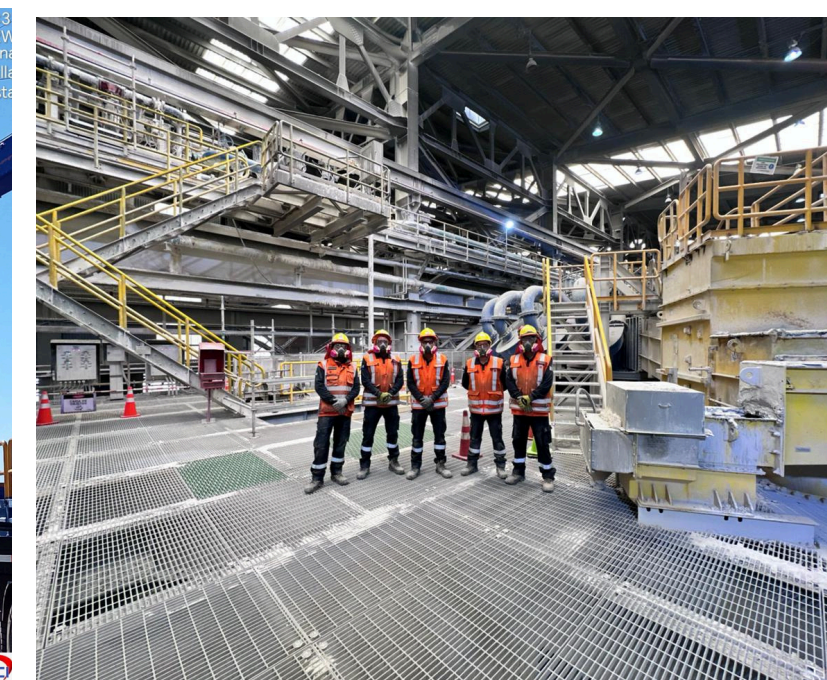
Comunicación

Las comunicaciones internas y externas se adaptan a las nuevas tecnologías y su matriz es conocida por el personal clave.



Tecnología

Anualmente se invierte en nuevas tecnologías que aporten en la reducción de tiempo y costo a mediano y largo plazo.





VINCULACIÓN

“La comunidad se estanca sin el impulso del individuo.
El impulso desaparece sin la comprensión de la comunidad.”
-William James.



Comunidad

Nos mueve influir en la comunidad de manera positiva, entregando oportunidades a las personas.



Negocios

El primer pilar de una empresa es su capacidad de maximizar la rentabilidad a través de una propuesta de valor a largo plazo que llegue a las personas.



Medio Ambiente

Nuestro compromiso está proyectado, para asegurar una mejor calidad de vida a quienes nos rodean.



Alianzas Estratégicas

¿Desea crear una Propuesta de Valor Colaborativa?
Contáctenos y presente su idea de negocio ante nuestra Gerencia.



Proveedores

¿Necesitas un cliente fiel?
Envíenos sus mejores ofertas y posicione sus productos en nuestra gama de proyectos.



Prácticas / Memorias

¡Bienvenidos al mundo laboral!
Realiza tu práctica y/o memoria en AMECI y obtendrás conocimiento, experiencia y la oportunidad de integrarte como trabajador de nuestra Compañía.



Bolsa de Empleos

¿Buscas empleo?
Contactanos enviando tu Curriculum Vitae al correo ameci@ameci.cl y se parte de nuestra compañía.



CONTÁCTANOS

📍 Diego Echeverría 660, Quillota, Chile.

☎ (56) 33 2 313051 ☎ (56) 9 7667 7009

✉ ameci@ameci.cl 🔗 <https://www.ameci.cl>

